

Bulletin du Study-Club Francilien d'Implantologie Orale



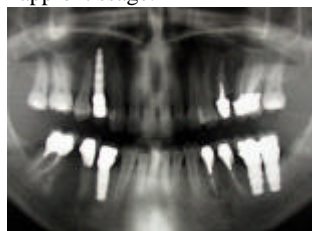
Accédez à l'implantologie

Dans ce numéro 1 :

Accédez à l'implantologie.	1
Qui suis-je? (suite)	2
Quel système choisir?	2
Par quoi commencer, en implantologie?	2
Les règles d'une bonne collaboration.	3
L'investissement initial.	3
Cas clinique N° 1	4

Chère consœur, Cher confrère, l'implantologie connaît un développement constant auquel il est difficile d'échapper. Notre devoir d'information envers nos patients nous oblige à intégrer des solutions implantaires à nos plans de traitement. De nombreuses situations cliniques peuvent être résolues aisément à l'aide d'un nombre limité d'implants. Nos patients sont de plus en plus souvent intéressés par ces solutions, plus innovantes et plus élégantes, bien que non prises en charge par la S.S. Cependant, il n'est pas facile, pour l'omnipraticien de remettre en cause ses habitudes de travail, d'acquérir de nouvelles connaissances et de les intégrer à sa pratique quotidienne. Les multiples voies d'accès à

l'implantologie et les nombreux systèmes existant rendent confus ce nécessaire apprentissage.



Si vous souhaitez accéder en douceur et en toute sécurité à une implantologie performante, ce bulletin, créé pour vous, vous y aidera. Destiné aux praticiens généralistes attirés, mais à la recherche d'un guide leur permettant de démarrer sereinement, ce bulletin a pour vocation de vous ouvrir la voie en progressant pas à pas. Semestriel, il se veut un lien entre nous tous,

permettant à chacun de relater et de partager ses expériences. Vous y trouverez les clés d'une implantologie réussie, de l'intégration au plan de traitement à la communication praticien patient, des documents contractuels préétablis aux coûts de l'accastillage spécifique.

Ce bulletin est fait pour vous et ne vivra que par vous. Souhaitons lui longue vie et bienvenue à tous.



Qui suis-je?

Omnipraticien depuis 20 ans, diplômé de l'université de Paris VII, je me suis intéressé à l'implantologie en suivant les cours du Dr. Marc Bert en 1993. J'ai commencé à pratiquer la prothèse sur implants en déléguant la chirurgie à d'autres confrères plus

expérimentés. Puis, j'ai suivi les cours de l'Association Universitaire d'Implantologie de Paris VII et j'ai enchaîné par les 2 années de spécialisation, dans le cadre du D.U. d'implantologie chirurgicale et prothétique, dirigé par les Pr. Missika

et Picard. Ce diplôme validé, j'ai suivi les cours de chirurgie avancée des Dr.F.Khoury et P.Tardieu, ainsi que de nombreux séminaires / SFI,AFI,IMCI,CIP7, CFLIP, New York University...