

Cas clinique : Traitement de l'édentement total mandibulaire par une prothèse fixe implanto portée à mise en charge rapide.

Projeter la réalisation d'une prothèse fixe implanto portée chez l'édenté total mandibulaire consiste à étudier la possibilité de poser 5 implants entre les trous mentonniers, destinés à recevoir une prothèse trans vissée sur des piliers préalablement vissés sur les implants. (Fig. 1)

Il est essentiel que le positionnement des implants soit en accord avec le projet prothétique. A cette fin, une prothèse complète est réalisée puis dupliquée en résine radio opaque afin de servir de guide radiologique, porté par le patient lors de l'examen scanner. (Fig. 2) Ainsi, les impératifs fonctionnels et esthétiques satisfaits par la prothèse complète « test » seront respectés par la construction implanto portée, en accord avec les impératifs biologiques et anatomiques régissant la mise en place des implants.

L'emploi d'un logiciel de reconstruction 3D, tel « Simplant » permet la planification précise de l'emplacement de chaque implant, en accord avec les données anatomiques du patient et le projet prothétique souhaité.(Fig.3,4)

Le duplicata de la prothèse d'usage devient un guide stéréolithographique permet la lecture d'images 3D sur laquelle les implants seront positionnés. Sur la base de ces données, il est ensuite réalisé un guide chirurgical permettant de poser les implants (Friadent Xive)là où ils sont prévus, toujours en accord avec le projet envisagé. (Fig.5,6)

L'intervention est grandement facilitée et raccourcie. Il est alors mis en place des piliers coniques vissés sur les implants. Des moignons d'empreinte sont fixés sur ces piliers et l'empreinte est alors prise dans la même séance, avant de réaliser les sutures.(Fig. 7,8)

Trois jours après la pose des implants, l'armature en résine est essayée et contrôlée puis une base d'occlusion vissée est réglée à la bonne D.V.(Fig. 9)

A 7 jours, la prothèse résine à armature métallique rigide est vissée sur les piliers coniques et les puits d'accès aux vis, obturés au composite. (Fig. 10,11 & finale)



Fig.1

Fig.2

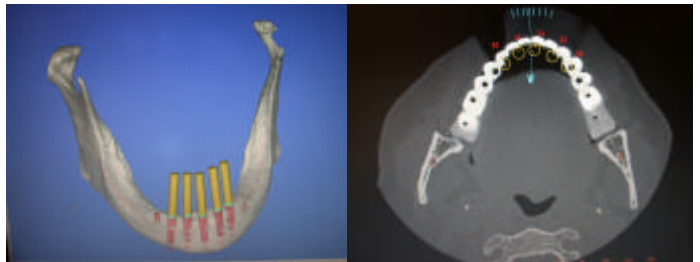


Fig.3

Fig.4

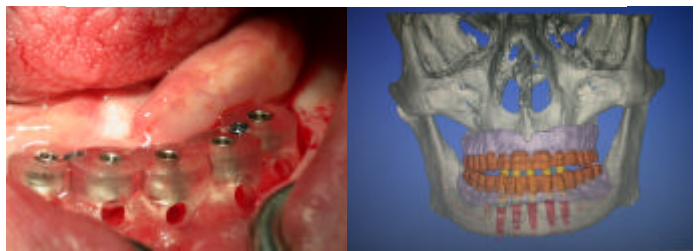


Fig. 5

Fig.6

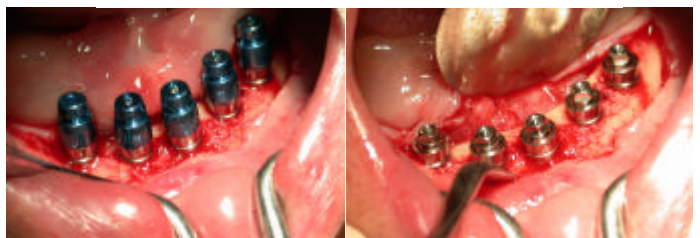


Fig. 7

Fig. 8



Fig. 9

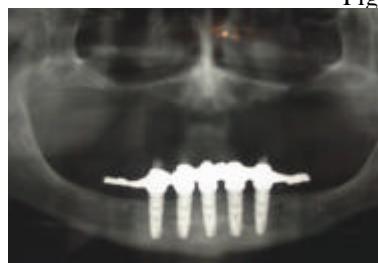


Fig. 10



Fig. 11

